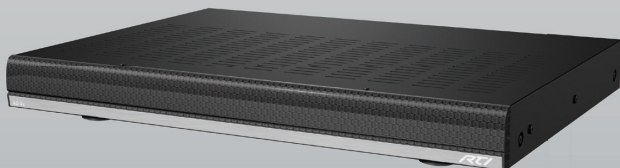


## AD-4x система распределения звука

Устройство AD-4x идеально подходит для частных или коммерческих инсталляций, где требуется качественное и доступное по цене озвучивание помещений. Эта компактная система распределения звука содержит как предусилитель с матричным переключателем, так и встроенный усилитель мощности. Система позволяет усилить четыре входных сигнала от локальных источников и четыре входных сигнала от удаленных источников, облегчая, тем самым, прослушивание музыки с CD-плеера в спальне, с док-станции iPod® или с персонального компьютера. Один кабель Cat-5 передает аудиосигналы удаленного источника и ИК-сигналы между удаленным источником и системой AD-4x.

Второе поколение AD-4, AD-4x обладает новыми функциями, большей гибкостью и быстрой настройкой. Теперь каждая зона снабжена линейным выходом, что позволяет использовать при необходимости дополнительные колонки и усилители, а каждый вход имеет регулировку уровня сигнала, что позволяет выровнять громкость разных источников. Добавление интерфейса Ethernet позволило осуществлять двустороннее управление по IP, web-интерфейс позволяет протестировать выходные зоны со смартфона, планшета или ПК. Web-интерфейс позволяет также настраивать группировку зон, зоны внутри группы могут управляться как одна зона.

Система распределения звука AD-4x разработана для использования в качестве расширения системы управления RTI. Система AD-4x выполняет функции переключения, усиления и распределения звуковых сигналов, в то время как центральные процессоры RTI и пользовательские интерфейсы управляют источниками звуковых сигналов, принимают команды от пользователя и получают обратную связь. Системная информация, такая как выбранный источник, уровень громкости звука и настройки управления звуком, доступна для каждой зоны.



## Основные функции

- Четыре аналоговые стерео зоны с предусиленными выходами.
- Четыре аналоговых входа источников звука с регулировкой входного усиления.
- Независимая регулировка громкости и тембра для всех аудиозон.
- Web-интерфейс позволяет проверять зоны во время настройки.
- Объединение нескольких зон в группы позволяет управлять ими как одной зоной.
- 4 входа RJ-45 для подключения зональных аудиосистем (с помощью опционального аксессуара RSP-1).
- Управление через ИК-вход или двустороннее управление по RS-232 IP.
- 25 Ватт на канал в каждой зоне.
- Дополнительная функция отключения звука при поступлении телефонного или дверного звонка (с помощью опционального аксессуара PDM-1).
- Светодиодные индикаторы питания зон.
- Компактный дизайн, размер 1U.

## Технические характеристики

Питание.....	115 В перем. тока или 240 В перем. тока
.....	(с возможность переключения), 120 Вт
Выключатель электропитания.....	Двухпозиционное управление «вкл./выкл.»
.....	со светодиодным индикатором.
Монтаж.....	Крепление в рэковую стойку или свободная установка
Габариты (с рэковыми ушами и лицевой панелью), В x Ш x Г.....	53 x 482 x 340 мм
Масса .....	5,4 кг
Рабочая температура.....	от - 10 до + 40 °С
Локальный вход для подключения источника.....	Четыре, разъемы RCA
Вход для подключения удаленного источника.....	Четыре, гнезда RJ-45
Вход управления.....	Один разъем 3,5 мм для ИК-управления
Вход удаленного ИК- источника .....	Четыре разъема, 3,5 мм для ИК-управления
Порт RS-232.....	Один, двунаправленное управление
Ethernet.....	Один, RJ45 двунаправленное управление
Триггерный выход (состояние) .....	Один, 12 В пост. тока при 15 мА
Выход напряжения.....	Один, 12 В пост. тока при 500 мА
Mute (режим «без звука»).....	один разъем 3,5 мм
Входная чувствительность дверного звонка (PDM1) .....	перем. ток/пост. ток, 3 ~ 12 В
Входная чувствительность телефона (PDM1).....	25 ~ 100 В перем. тока / 20 Гц
Выходные зоны.....	Четыре зоны, два канала на каждую зону
Номинальная мощность/канал.....	> 20 Ватт, от 20 Гц до 20 КГц
.....	(среднекв., 2 канала, нагружаемые на 8 Ом)
Мощность/канал.....	> 25 Ватт на частоте 1 КГц
.....	(среднекв., 2 канала, нагружаемые на 8 Ом)
Полный коэффициент гармоник при 20 Вт/8 Ом.....	0.1%
Полный коэффициент гармоник при 1 Вт/8 Ом.....	0.1%
Отношение сигнал-шум при номинальной мощности, IEC A-wtd, при закороченном входе источника.....	82 дБ (mute +1)
Амплитудно-частотная характеристика от 20 Гц до 20 КГц при 1 Вт/8 Ом.....	.....
.....	0,8 +/- 0,4 дБ
Перегрузка входа.....	2,5 В
Входное полное сопротивление.....	11 КОм
Разделение каналов на частоте 1 КГц.....	75 дБ
Перекрестные искажения между источниками при номинальной мощности на частоте 1 КГц .....	75 дБ
Перекрестные искажения между зонами при номинальной мощности при частоте 1 КГц.....	80 дБ
Регулировка тембра ВЧ на частоте 10 КГц.....	10 дБ +/- 0,5 дБ
Диапазон регулировки тембра НЧ на частоте 100 Гц.....	10 дБ +/- 0,5 дБ
Гарантия.....	Один год (детали и качество изготовления)

## Аксессуары для AD-4x

### RSP-1 - панель для подключения удалённых источников

- Два входных разъема типа RCA для подключения к выходу (левому и правому) удаленного источника звука (приемник, CD-плеер и т. д.).
- Разъем мини-джек 3,5 мм для передачи стереосигнала, подключается к выходу удаленного источника звука (iPod®, ПК и т. д.).
- Разъем мини-джек 3,5 мм, подключается к ИК-эмиттеру для управления удаленным источником. Управление при помощи ИК сигнала осуществляется системой управления.
- Совместимость со стандартными лицевыми панелями 1-gang типа Decora® (не входят в комплект).
- Установка в стандартную монтажную коробку 1-gang.



### Модуль отключения звука для телефона/дверного звонка

- Разъем мини-джек 3,5 мм для передачи стереосигнала позволяет легко подключаться к системам распределения звука AD-4x или AD-8x.
- Возможность подключения к двум дверным звонкам.
- Разъем RJ-11 для обеспечения проводного соединения с телефонной сетью.
- Совместимость со стандартными лицевыми панелями типа Decora® (не входит в комплект).
- Установка в стандартной монтажной коробке 1-gang.

